

# Museu Itinerante

## INTRODUÇÃO

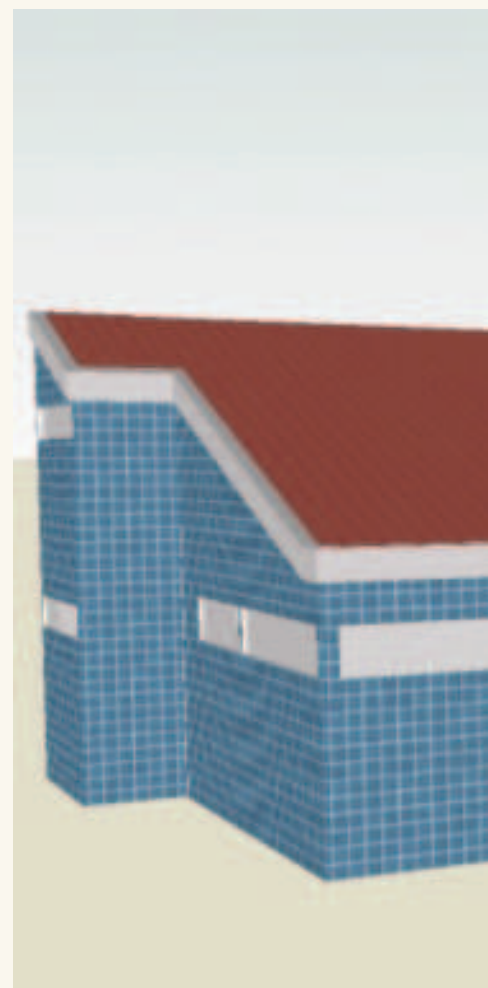
O Museu Oceanográfico, (situado na Praça Daniel Barreto no centro turístico de Arraial do Cabo – RJ), foi criado em 1982, utilizando as instalações que serviram inicialmente para a implantação do Projeto Cabo Frio, embrião do futuro Instituto de Estudos do Mar Almirante Paulo Moreira - IEAPM.

Em 2007, impulsionado pela carência de grandes atrações turísticas/culturais na cidade, iniciou-se um Projeto de Revitalização do Museu-PRM, cujo principal objetivo é a conservação, profissionalização e modernização do Museu Oceanográfico. Único do gênero no Estado do Rio de Janeiro, (e dentro de um perfil que se alinha perfeitamente com a vocação turística da região), o museu será transformado pelo PRM

em um Museu de C&T de nível internacional.

Serão colocadas à disposição de estudantes, professores e turistas ferramentas interativas de fácil entendimento, de maneira a oferecer uma oportunidade para a ampliação dos conhecimentos científicos, bem como para proporcionar estágios para estudantes na área de oceanografia (física e biológica), turismo, logística ambiental e divulgação científica.

A nova fachada, com uma “chaminé de vidro” que abrigará um esqueleto de baleia de 12 metros, e que será circundada por uma rampa helicoidal para visualização por todos os ângulos, será uma solução inovadora que destacará a estrutura do Museu.



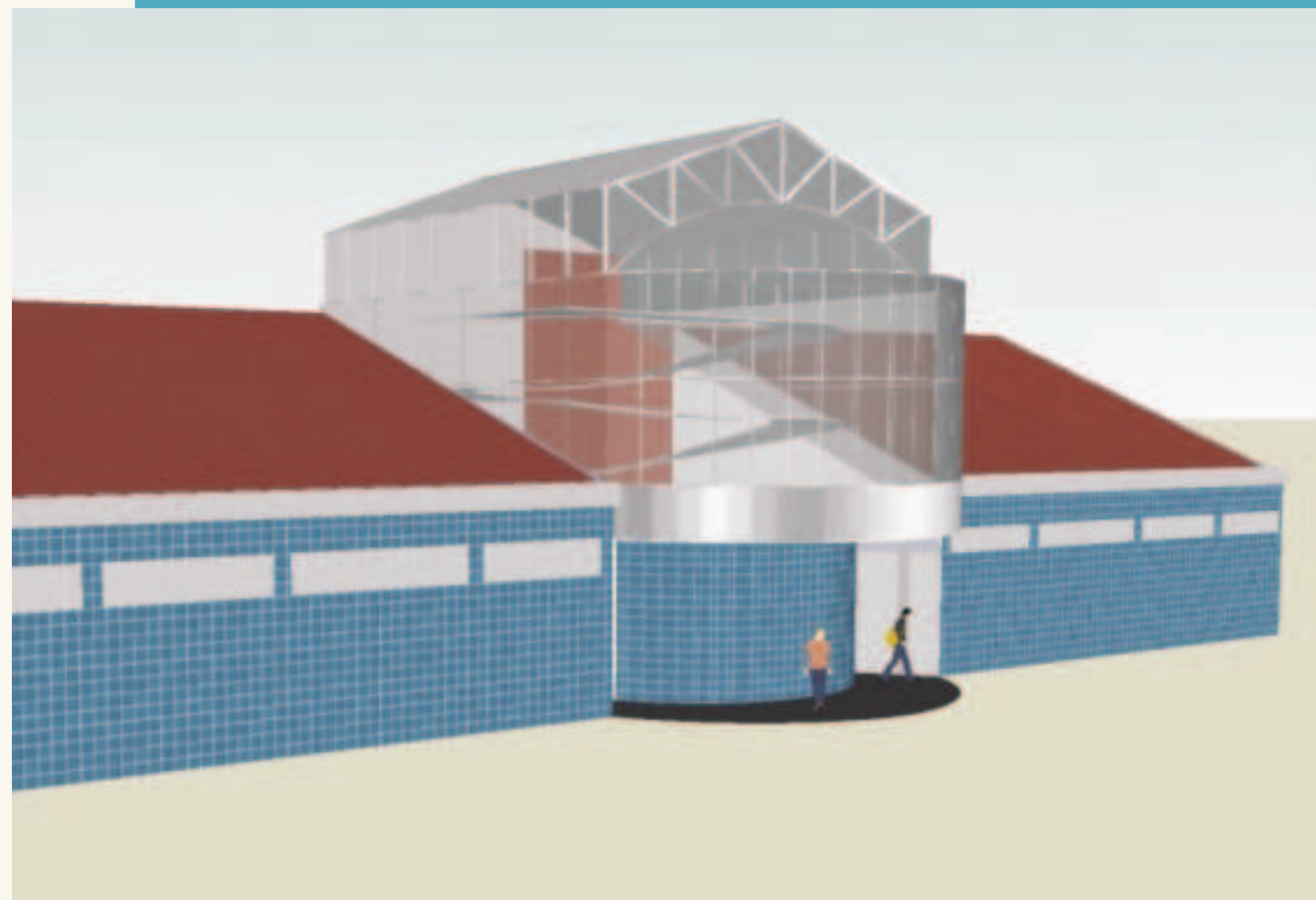
No simulador na forma de globo terrestre serão apresentados diversos fenômenos oceanográficos e meteorológicos.

## OMUSEUITINERANTE

Em paralelo ao Projeto de Revitalização do Museu Oceanográfico, existe uma grande demanda de convites para a participação nos mais diversos tipos de eventos em âmbito nacional.

Desta forma, a fim de divulgar o trabalho desenvolvido pelo IEAPM, o Museu Oceanográfico passa a necessitar de uma estrutura itinerante, de nível semelhante ao seu Projeto de Revitalização, para difundir a oceanografia e a

A nova fachada, com uma “chaminé de vidro” será uma solução inovadora que destacará a estrutura do Museu.



mentalidade marítima em todo país, de forma acessível para toda a população, inclusive aos portadores de necessidades especiais.

Assim, um novo Projeto foi elaborado e contemplado por uma emenda parlamentar no ano das Bodas de Prata do IEAPM.

Inaugurado parcialmente na Semana Nacional de Ciência e Tecnologia em Brasília, o Museu Itinerante foi apresentado oficialmente à sociedade, por ocasião da cerimônia de premiação de outro evento inédito na Região: a Operação

Cisne Branco, (um concurso nacional de redação, promovido pela Marinha do Brasil).

Dentre as atrações do Museu Itinerante, destaca-se o simulador na forma de globo terrestre, onde são apresentados diversos fenômenos oceanográficos e meteorológicos. Único na América do Sul, esse equipamento é uma poderosa ferramenta de ensino e divulgação científica e, certamente, despertará grande interesse em estudantes e professores.

A exposição conta ainda com um

simulador de ondas; um terminal touchscreen de “Sons do Oceano”; um microscópio com câmera de TV; uma coleção de areias e sedimentos; um aquário com invertebrados; espécimes marinhas conservadas; uma maquete da Praia dos Anjos; uma maquete do Projeto de Revitalização do Museu Oceanográfico; painéis das Instalações, Projetos e Capacitações do IEAPM; e uma coleção de fotografias subaquáticas da flora/fauna da região e folder do Museu, em versões convencionais e em *braille*.